

企画

平昌オリンピック出場が決定！

—下町ボブスレーを支えたもの—

オリンピックによいよ大田区発のボブスレーが走る！
町工場の技と心が光ります。出場決定までの数々の場面で
リードして来られた地元の舟久保社長から、町工場のカ・
ネットワークについてのお話をうかがいます。



講師：舟久保利和氏
(株式会社昭和製作所 代表取締役社長)
日時：3月12日(日)
午前10時～11時30分
場所：こらぼ大森 1F 多目的室
参加費：無料

ものづくり講座・これならできる DIY

ふすまの貼り替え、網戸の貼り替えのコツを
実際に作業しながら教えて下さいます。
暮らしやすさを自分の手で作りましょう。
自宅の修繕や補強、DIYの事などご相談タイムもあります。



講師：周防幸男氏
(DIYアドバイザー、達磨の会代表)
日時：3月12日(日)
午後1時30分～3時
場所：こらぼ大森 1F 多目的室
参加費：200円(材料代)

展示

子どもたちの作品展

こらぼ大森にある、子ども交流センターの子どもたちが描いた
絵画・作品を展示します。



素敵なリース

こらぼ大森の木の葉や小枝を
使って作ったリースを展示しま
す。どれもユニーク！



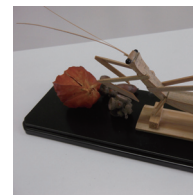
イラストの原画

「こらぼ大森ニュース」の表紙を
飾る素敵なイラストの原画展、
こらぼ大森や地域のスポットを
ご紹介します。



小さな木工作品展

子どもたちにもものづくりの楽し
さを教えてくださる西野名人の
作品を展示します。



西野さん手作りの
「紙コフター」を
ご来場者に
プレゼントします！
(数に限りあり)

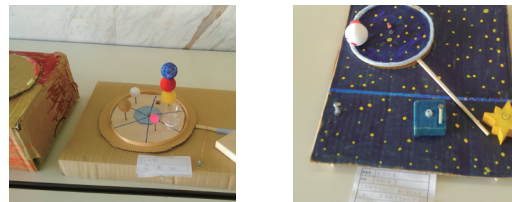
可愛い手芸作品

こらぼ大森ご利用の方と地域の
皆様からの作品を展示します。
切り絵、折り紙、絵手紙など、
心がこもった作品が並びます。



おおた少年少女発明クラブの作品展

簡単な材料で作った、子どもたちの楽しい創意工夫あふれる作品を
ご紹介します。



その他

- ・石鹸が華麗に変身
ソーパークーピングの世界
- ・不思議で素敵な
色鉛筆画の展示

会場までのアクセス

- JR 京浜東北線 大森駅 東口バス乗場から京急バス「蒲田駅」行に乗車
6つ目「大森西2丁目」下車徒歩3分
- JR 京浜東北線 蒲田駅 東口バス乗場から京急バス「大森駅」行に乗車
6つ目「大森西2丁目」下車徒歩3分
- 京急平和島駅または大森町駅から徒歩7分
- 駐車場はございません。
車でお越しの際は周辺のコインパーキングをご利用ください。
- 駐輪場はございます。

